

GÁS: GLP / NATURAL

H-) Para recolocar o injetor (1), deve-se utilizar fita “veda-rosca” em sua rosca F-350 e F-351. Na foto F-352 *não utilizar fita “veda-rosca” na anilha*.

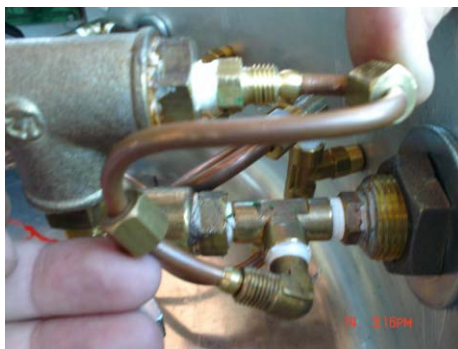
F-350



F-351



F-352



I-) Para verificar se existe vazamento após o reparo, conectar a mangueira do gás, abrir o registro e colocar a espuma com detergente onde foi mexido (F-353, F-354 - GLP), (F-355 - GLP / NATURAL) e (F-003 - NATURAL).

F-353



F-354



F-355



F-003

